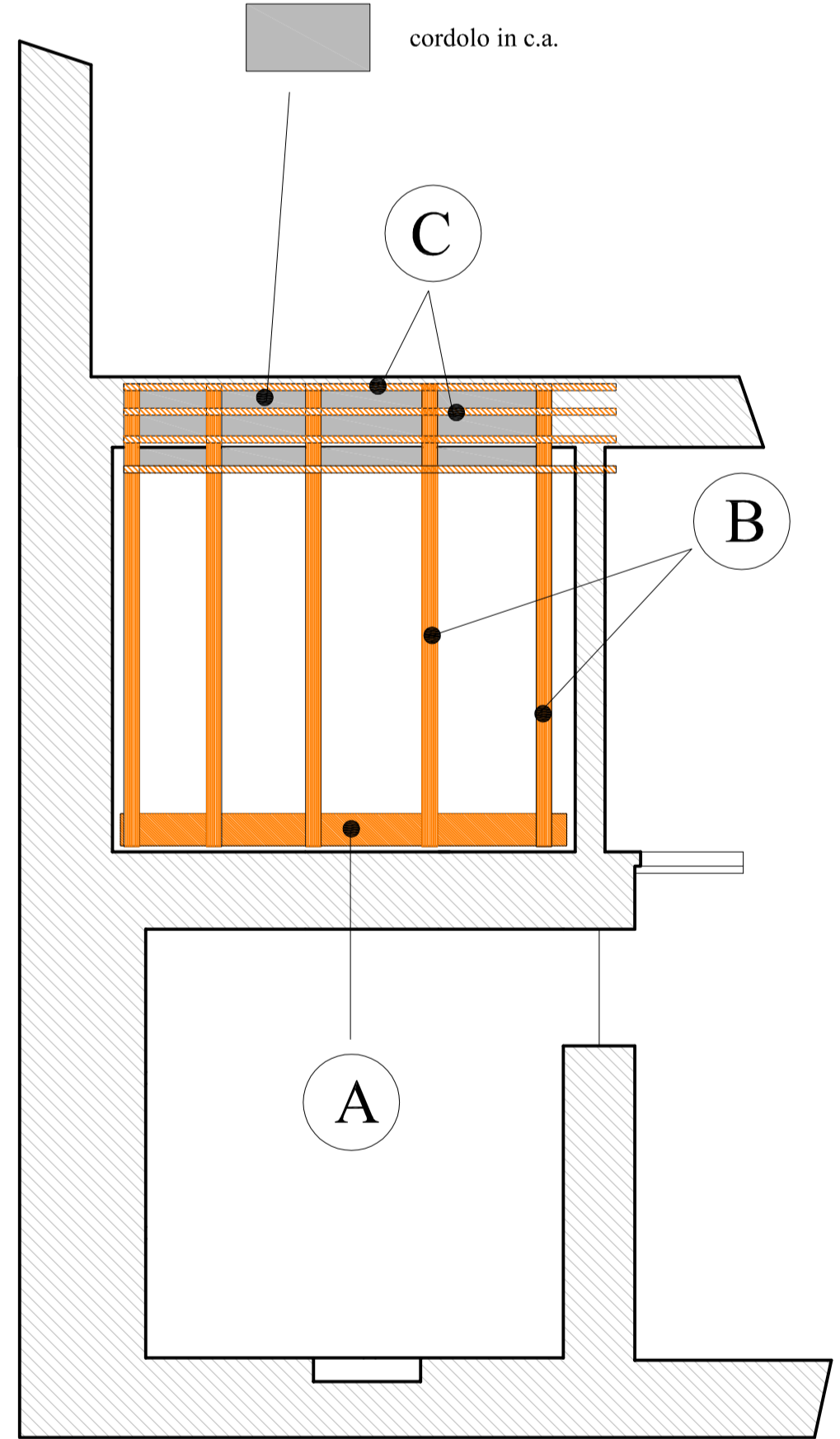


Acciaio tipo B450C
 Cfs classe 25/30 con ρ_{ck} a 30 N/mm²
 Legname tipo "C24"
 Nota Bene
 La Direzione delle opere in cemento armato deve essere avvertita almeno 48 ore prima dei singoli getti. Ogni variante o modifica che si dovesse apportare ai lavori in corso d'opera dovrà essere preventivamente portata a conoscenza della Direzione Lavori che provvederà ad esaminarla e a fornire gli elaborati nei tempi necessari. La responsabilità del Progettista e del Direttore dei Lavori vengono totalmente annullate quando non vengono rispettate le indicazioni di Dovranno essere rispettati: la classe del cfs e il tipo di acciaio.

Tettuccio da rifare

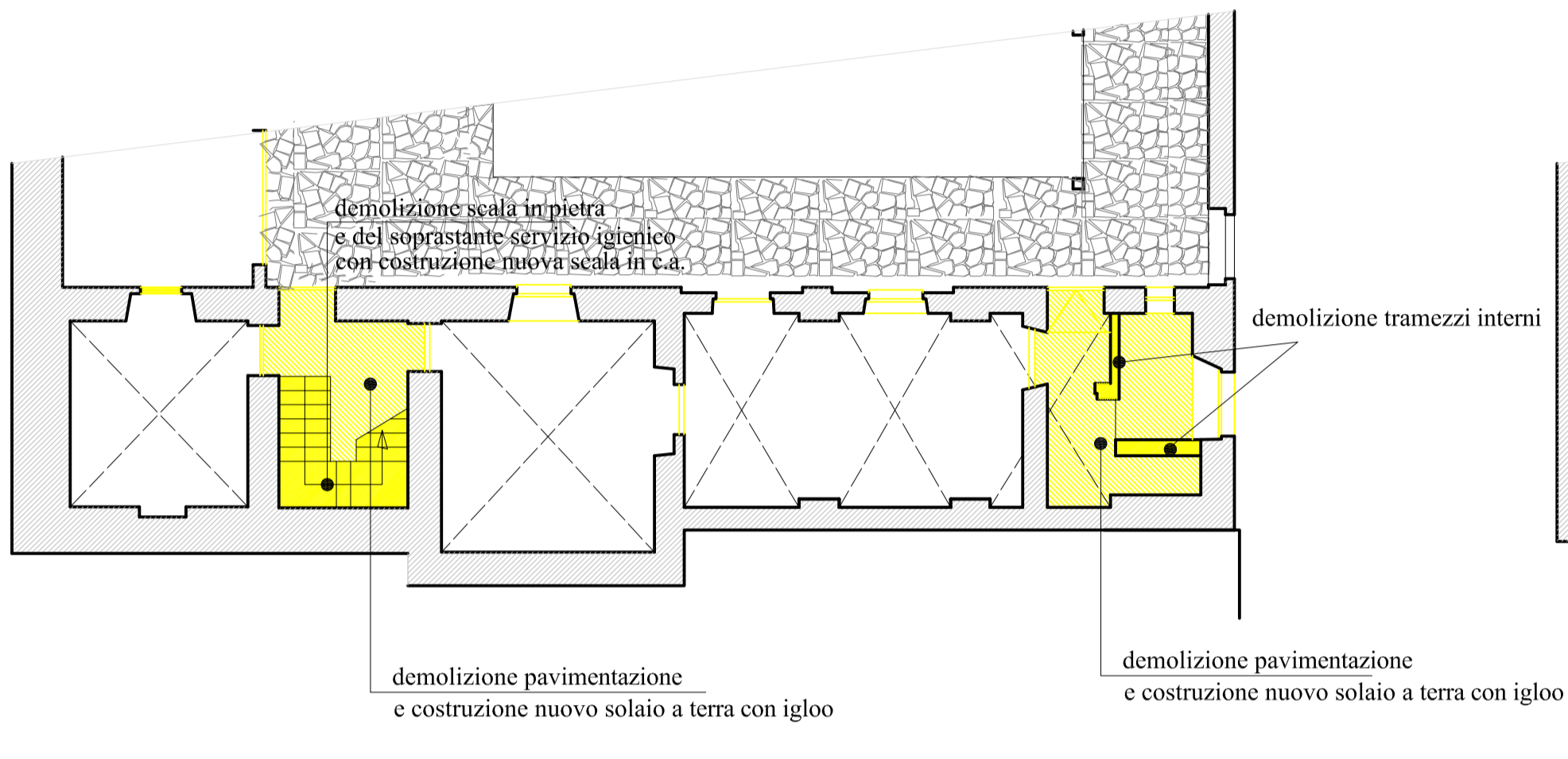


Legname massello tipo "C24"

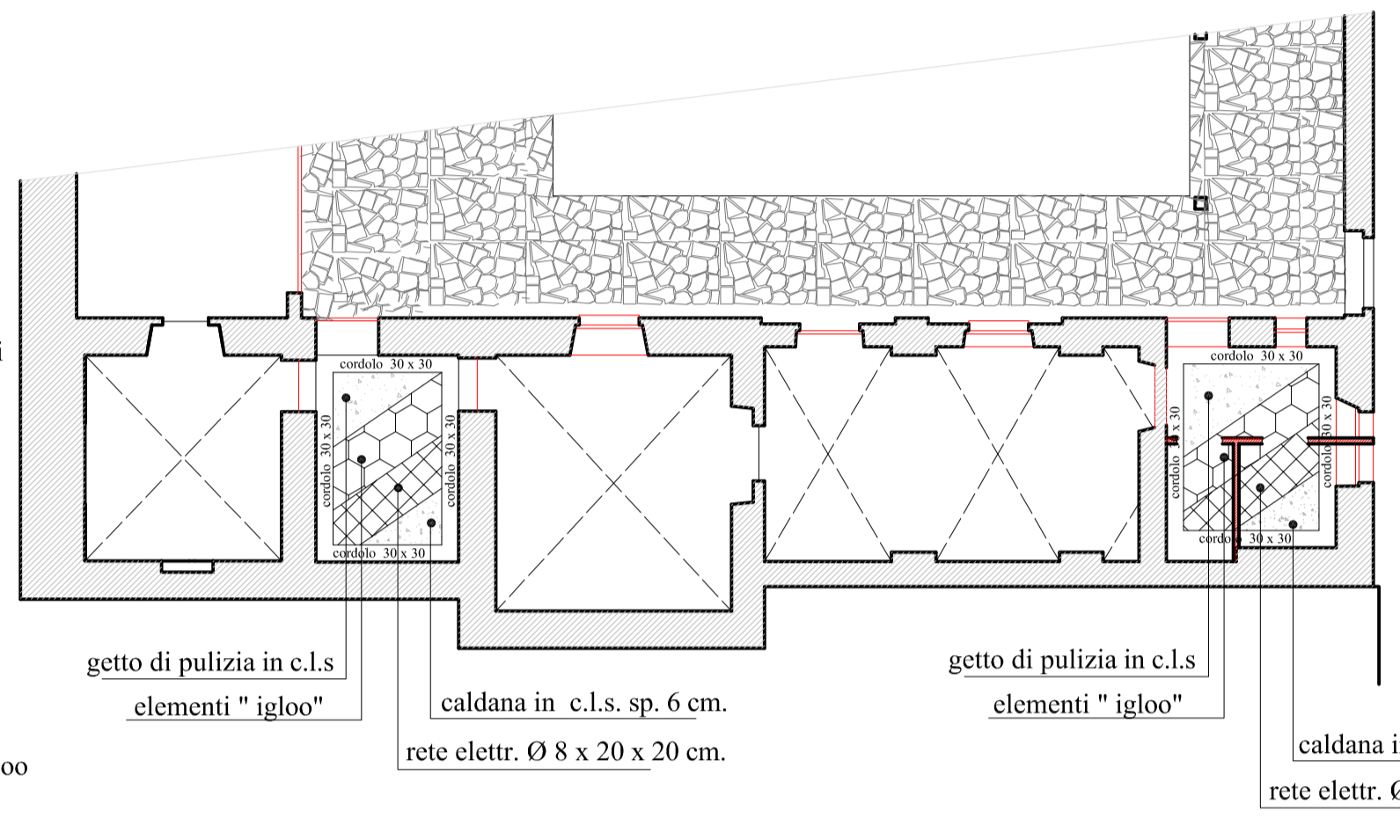
- (A) Trave sez. 25 x 25 cm.
- (B) Travi sez. 20 x 20 cm.
- (C) Listellatura 5 x 7 cm.

Manto in "lose" di Luserna con sottostante lamiera cordolo in c.a. armato con n° 4 Ø 16 correnti e staffe Ø 8 / 20 cm.

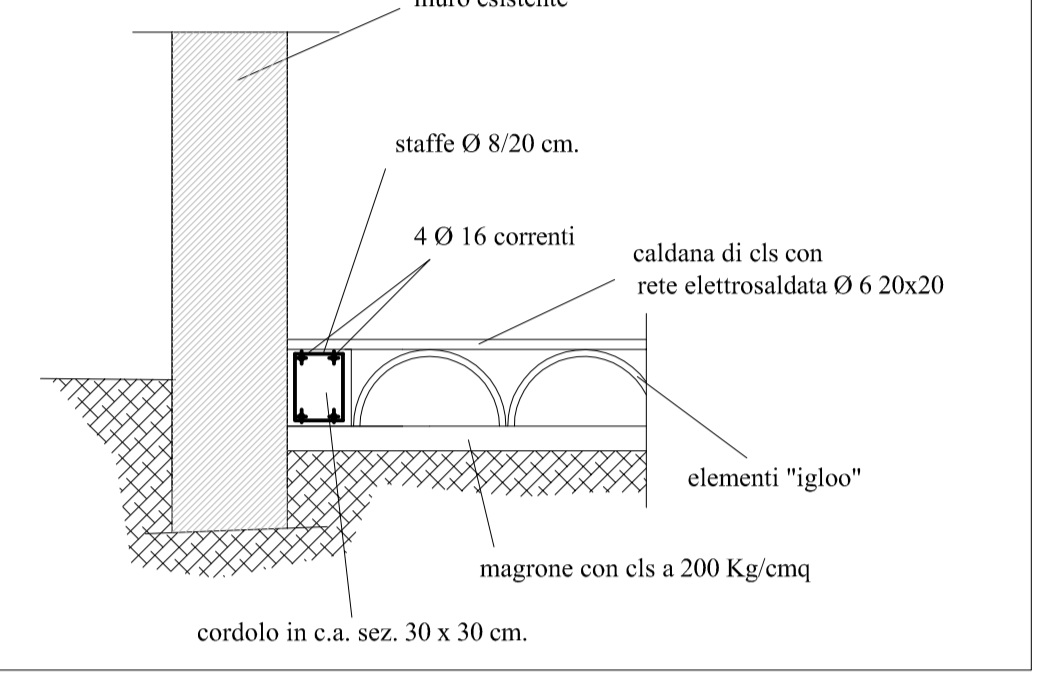
Pianta del piano terreno (stato di fatto)



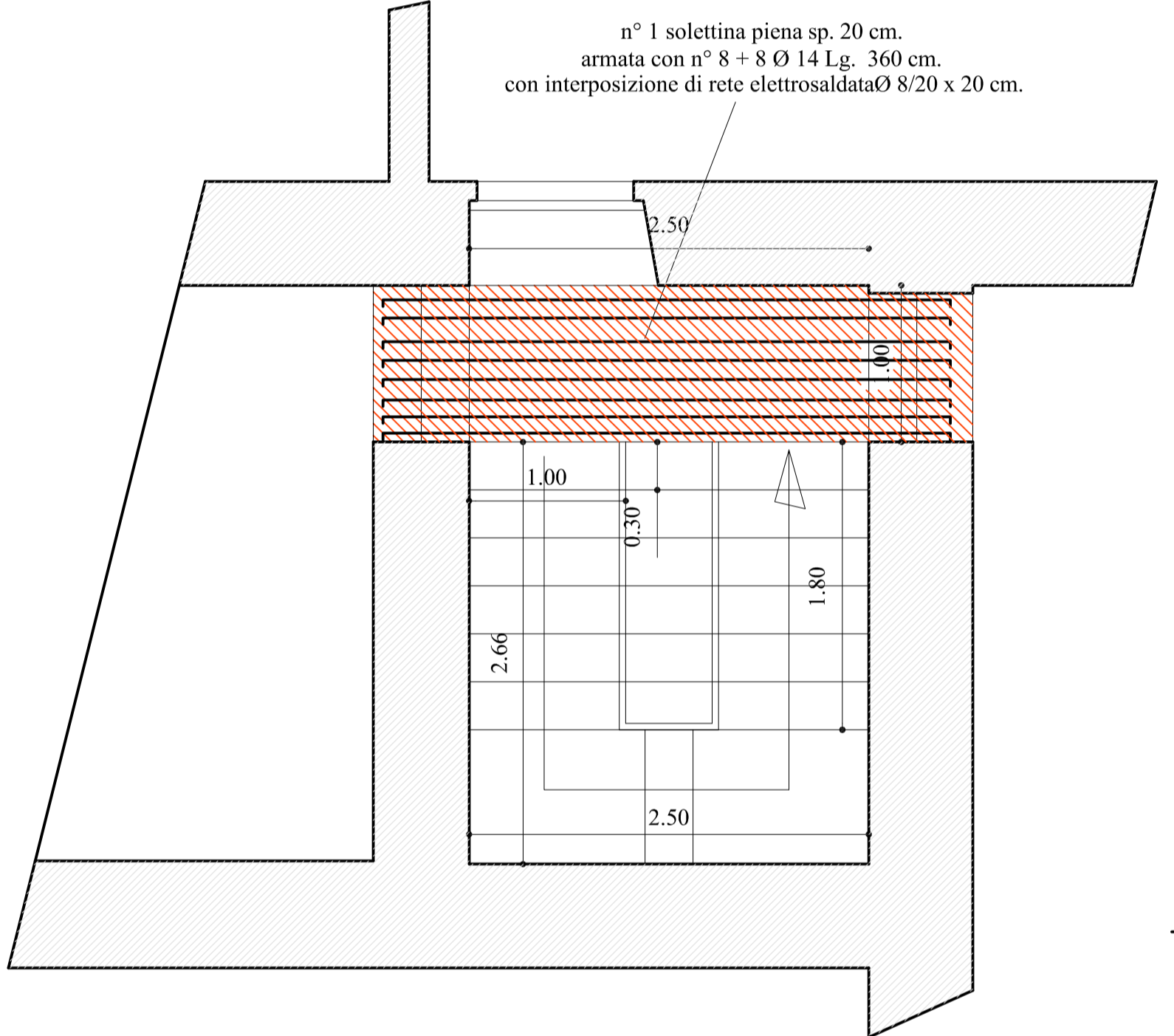
Pianta del piano terreno (progetto)



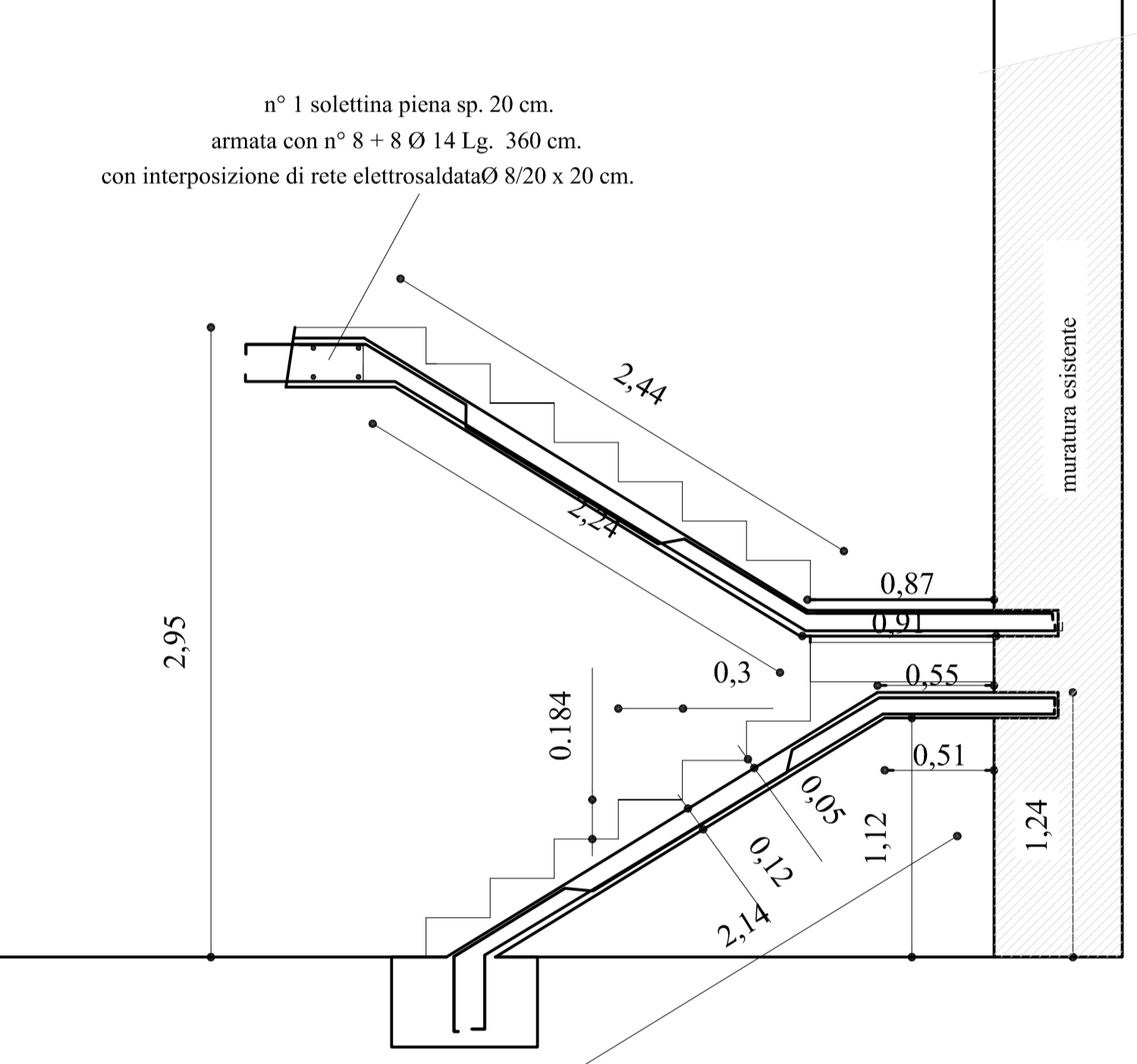
Particolare cordolo e igloo



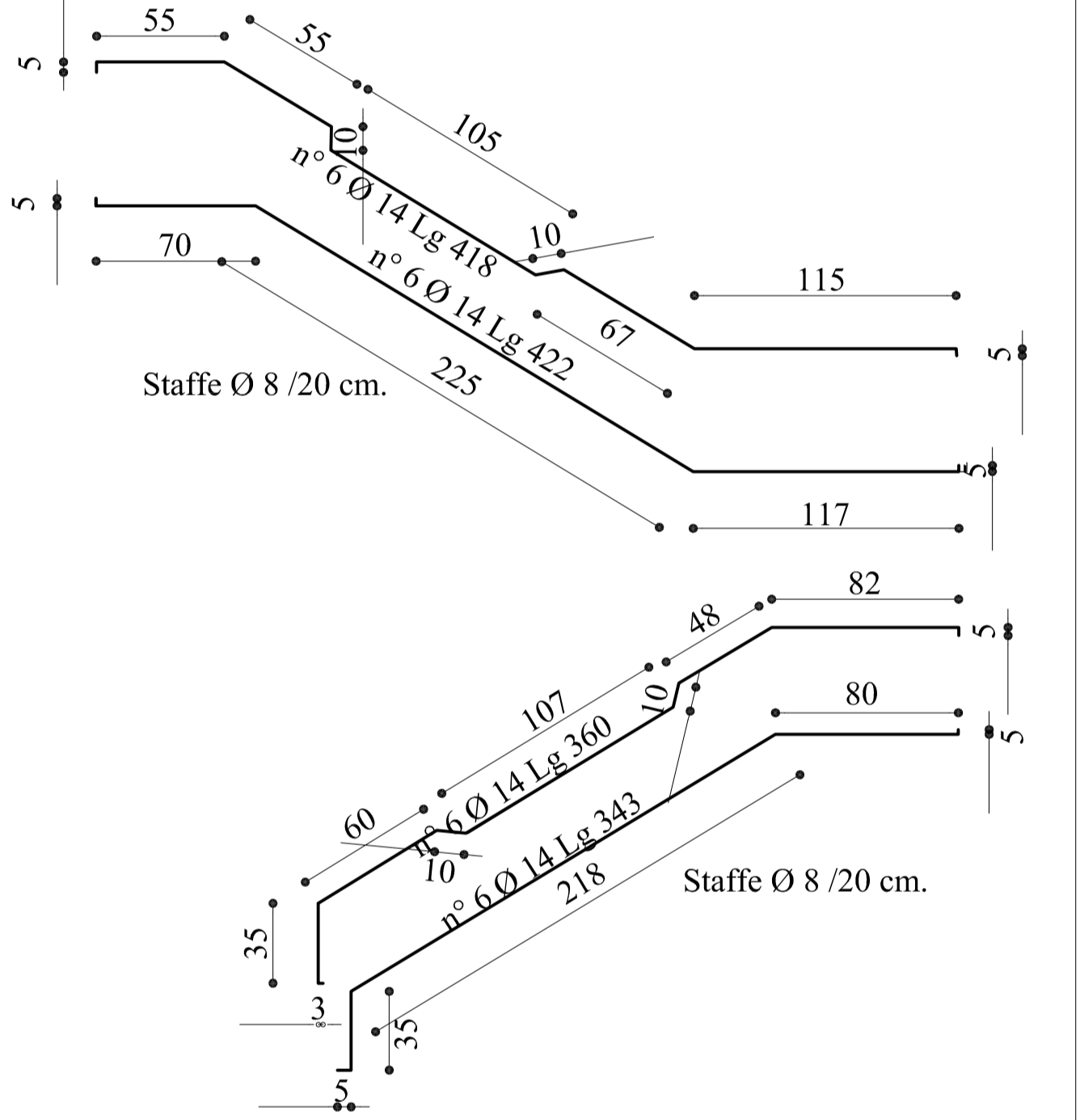
Pianta della nuova scala interna



Sezione della nuova scala interna



Ferri di armatura della scala



SEZIONE

