

PROGETTA'
Comune di Bricherasio
Piazza Matteotti, 11
10060 Bricherasio (TO)

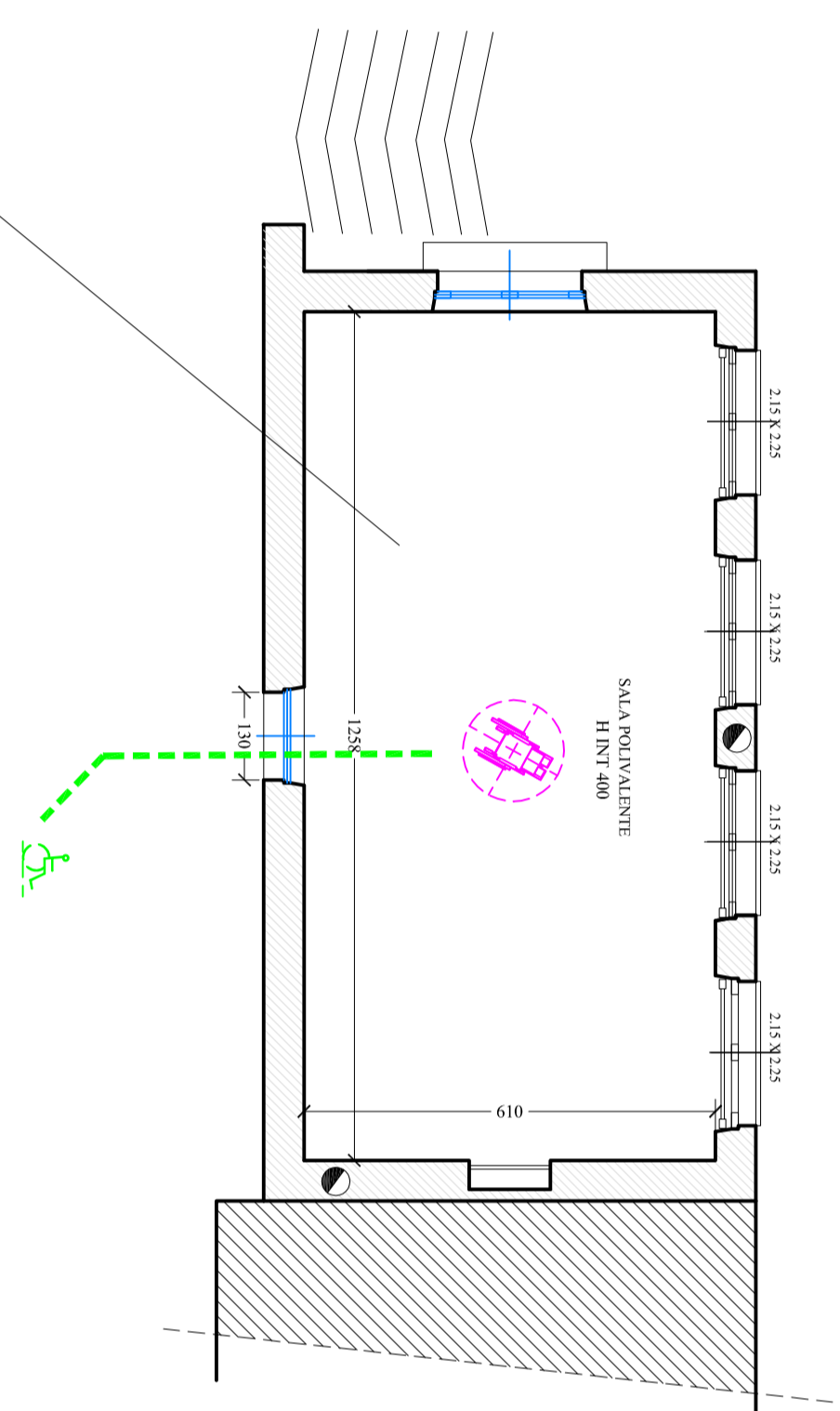
TECNICO
Arch. Manuela Liana
Via Vercelli 7 - 10132 Torino (TO)
Tel. 011/2412811

PROGETTAZIONE ESECUTIVA
ai sensi art. 23 comma 8 d.lgs. 50/2016 (Codice degli appalti)

Data: marzo 2023
Scala: 1 : 100

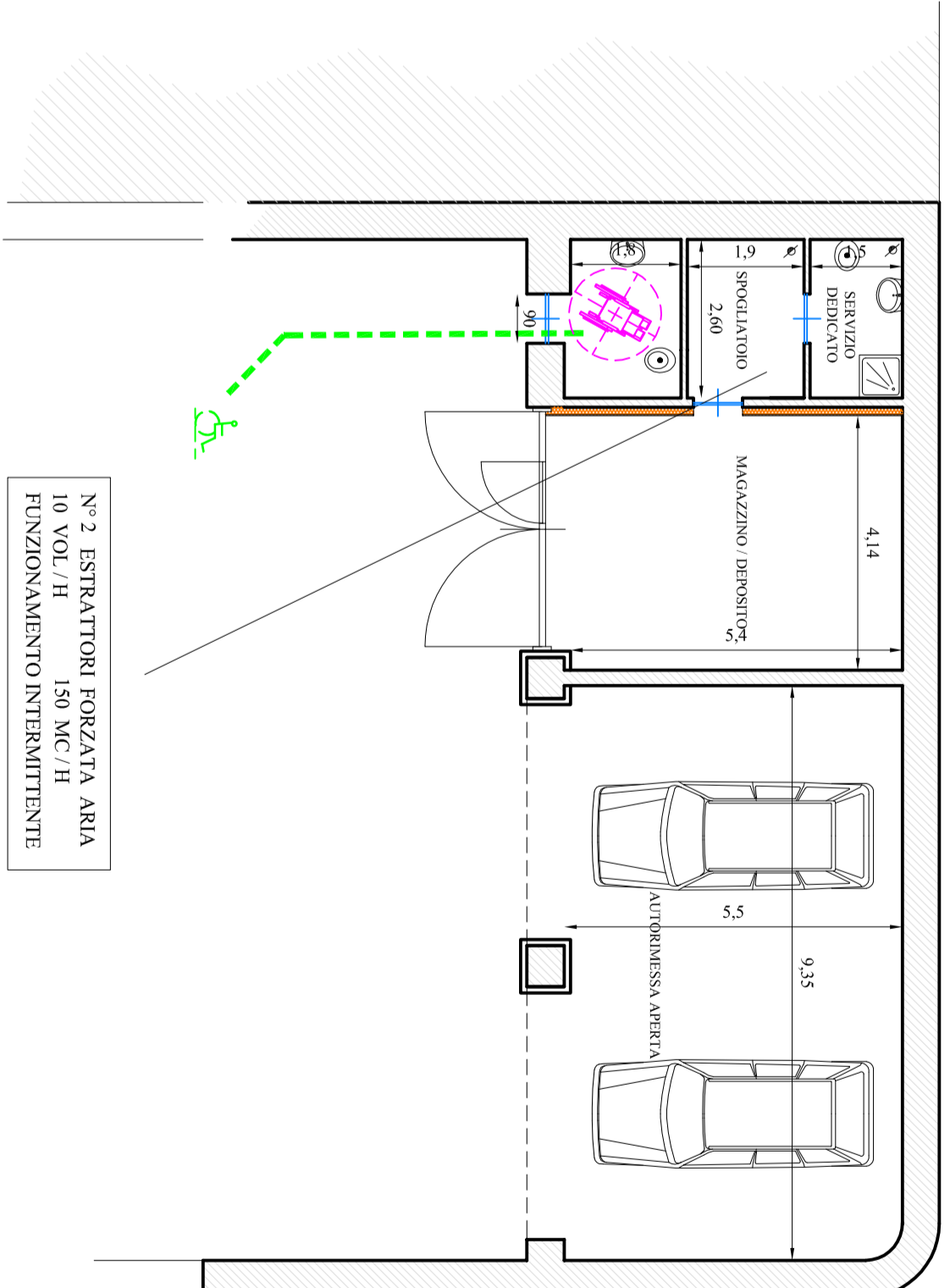
TAV "1"

SALA POLIVALENTE



SUPERFICIE CAMERA	76,74
SUPERFICIE INFISTRATA RICHIESTA	9,66
SUPERFICIE INFISTRATA ESISTENTE	19,35
VERIFICA	OK

DEPOSITO OPERAI



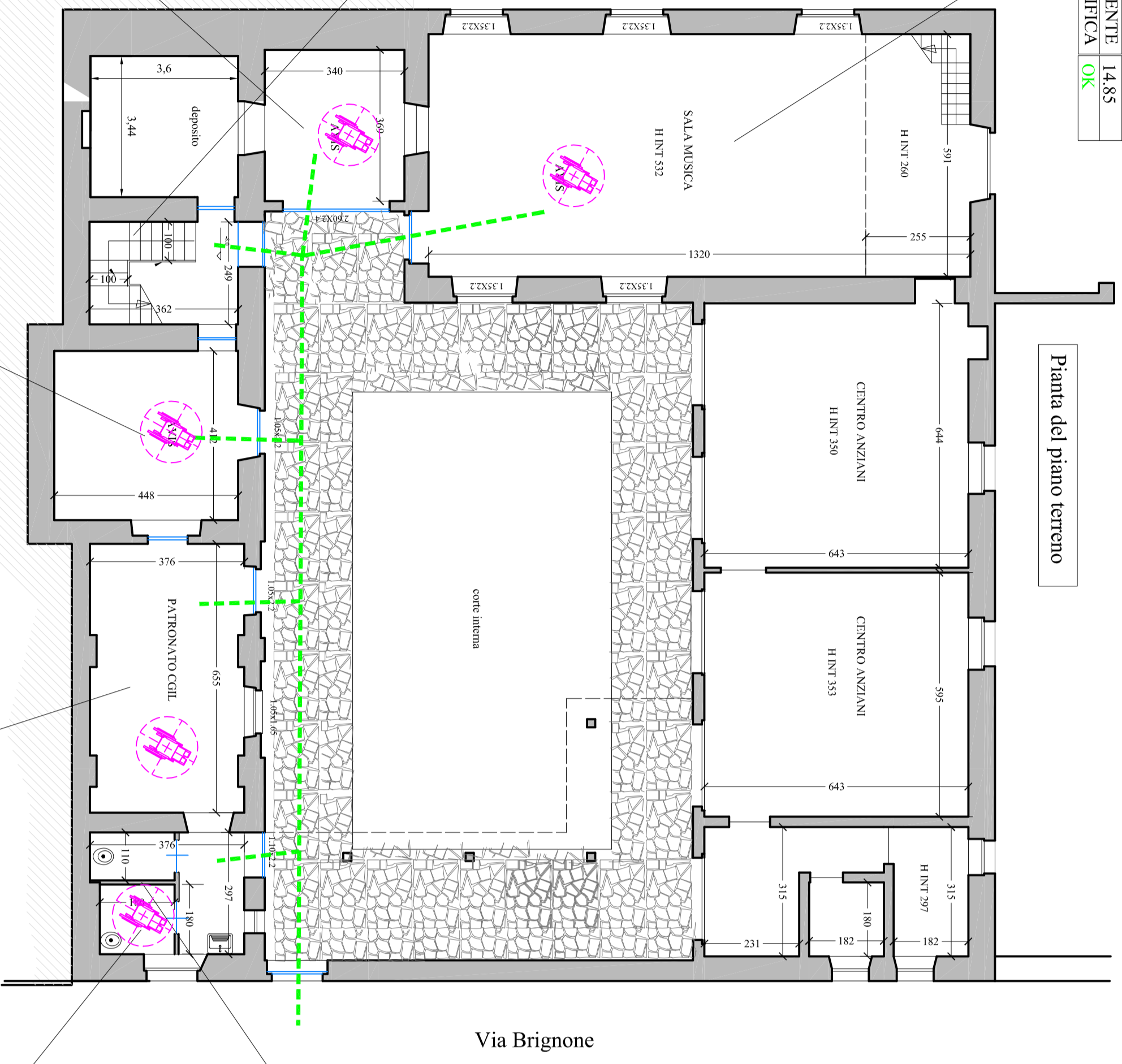
N° 2 STRUTTORI FORZATA ARA
FUNZIONAMENTO INDEBITTANTE

SUPERFICIE CAMERA	10,84
SUPERFICIE INFISTRATA RICHIESTA	2,35
SUPERFICIE INFISTRATA ESISTENTE	2,35
VERIFICA	OK

SUPERFICIE CAMERA	10,84
SUPERFICIE INFISTRATA RICHIESTA	2,35
SUPERFICIE INFISTRATA ESISTENTE	2,35
VERIFICA	OK

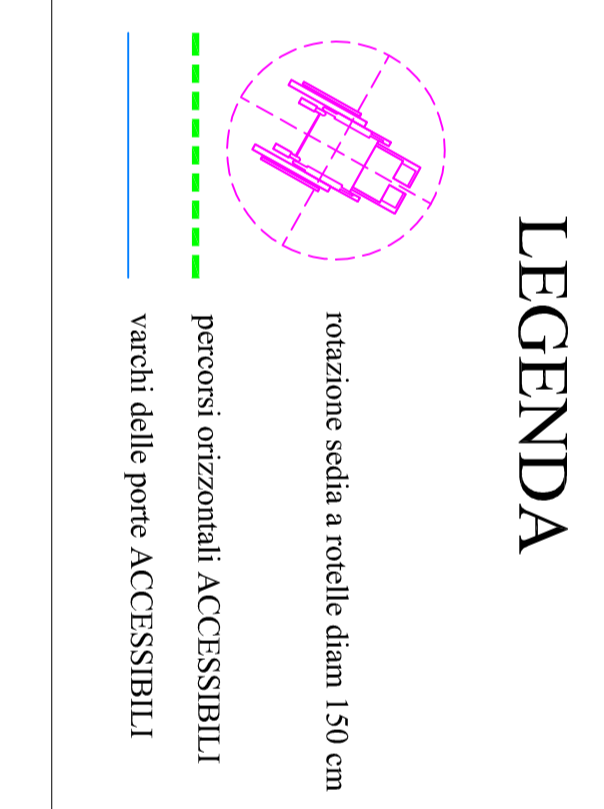
SUPERFICIE CAMERA	10,84
SUPERFICIE INFISTRATA RICHIESTA	2,35
SUPERFICIE INFISTRATA ESISTENTE	2,35
VERIFICA	OK

EDIFICIO SEDE DELLE ATTIVITA'



Pianta del piano terreno

PARTETTI 2,5
ARETTIERA SUPERIORE



Pianta del piano primo

PRESCRIZIONI DI CUI ALLA DLgs 236/89

8.1.1.1. Porte.

La soglia della porta di accesso di ogni edificio e di ogni unità immobiliare deve essere di almeno 80 cm. La luce netta delle altre porte deve essere di almeno 75 cm.

Gli spazi antistanti e contigui ai porte devono essere dimensionati nel rispetto dei minimi previsti negli schemi grafici allegati al presente regolamento.

La altezza delle maniglie deve essere compresa tra 85 e 95 cm (contigui alla 90 cm).

La larghezza delle maniglie deve essere di almeno 40 mm e deve essere realizzata in modo da consentire l'uso da parte di persone che utilizzano la forza di apertura della maniglia.

Le maniglie delle porte di accesso di almeno 80 cm di altezza devono essere dotate di un pannello di almeno 120 cm x 110 cm, ed essere dotata di una superficie di almeno 50 cm x 80 cm.

Per essere stata accettata una soluzione non superiore a 85 cm.

8.1.1.2. Infissi esterni.

La larghezza minima di una maniglia deve essere di 40 mm e deve essere realizzata in modo da consentire l'uso da parte di persone che utilizzano la forza di apertura della maniglia.

La larghezza minima di una maniglia deve essere di 40 mm e deve essere realizzata in modo da consentire l'uso da parte di persone che utilizzano la forza di apertura della maniglia.

La larghezza minima di una maniglia deve essere di 40 mm e deve essere realizzata in modo da consentire l'uso da parte di persone che utilizzano la forza di apertura della maniglia.

8.1.1.3. Infissi esterni.

La larghezza minima di una maniglia deve essere di 40 mm e deve essere realizzata in modo da consentire l'uso da parte di persone che utilizzano la forza di apertura della maniglia.

La larghezza minima di una maniglia deve essere di 40 mm e deve essere realizzata in modo da consentire l'uso da parte di persone che utilizzano la forza di apertura della maniglia.

La larghezza minima di una maniglia deve essere di 40 mm e deve essere realizzata in modo da consentire l'uso da parte di persone che utilizzano la forza di apertura della maniglia.

8.1.2. Misure.

Per garantire la sicurezza e l'uso degli apparecchi anche alle persone con impedimenti fisici, i materiali, le superfici, i colori e i colori delle parti di cui sono costituiti gli apparecchi devono essere di colore scuro, con una superficie di almeno 150 cm x 150 cm.

La larghezza minima di una maniglia deve essere di 40 mm e deve essere realizzata in modo da consentire l'uso da parte di persone che utilizzano la forza di apertura della maniglia.

La larghezza minima di una maniglia deve essere di 40 mm e deve essere realizzata in modo da consentire l'uso da parte di persone che utilizzano la forza di apertura della maniglia.

8.1.2.1. Spazi comuni.

Il percorso pedonale deve avere una larghezza minima di 90 cm ed avere, per consentire l'ingresso di manovre da parte di persone con mobilità ridotta, una larghezza minima di almeno 110 cm.

Il percorso pedonale deve avere una larghezza minima di 90 cm ed avere, per consentire l'ingresso di manovre da parte di persone con mobilità ridotta, una larghezza minima di almeno 110 cm.

Il percorso pedonale deve avere una larghezza minima di 90 cm ed avere, per consentire l'ingresso di manovre da parte di persone con mobilità ridotta, una larghezza minima di almeno 110 cm.