



# COMUNE DI BRICHERASIO

## CITTÀ METROPOLITANA DI TORINO

### COMMITTENTE

COMUNE DI BRICHERASIO  
Piazza Santa Maria , 11  
10060 - Bricherasio (TO)

### UBICAZIONE

Impianti Sportivi  
Via De Gregorio di Sant'Elia, 29  
10060, Bricherasio (TO)

### PROGETTO

Realizzazione di impianto fotovoltaico presso gli Impianti sportivi Comunali siti in via De Gregorio di Sant'Elia.  
Finanziamento: Ai sensi dell'art. 1 comma 30 della L. n. 160 del 27.12.2019 (investimenti destinati ad opere pubbliche in materia di:  
a) efficientamento energetico, ivi compresi interventi volti al risparmio energetico degli edifici di proprietà pubblica) usciti dal PNRR con D.L. 19/2024.  
CUP D75B22000610005

### RESPONSABILE UNICO DEL PROCEDIMENTO

Bruno Franco Romina

### PROGETTISTA

Per. Ind. Silvio Manna

### COLLABORATORI

Ing. Fabio Saraco  
Per. Ind. Silvio Manna  
Per. Ind. Marco Salvini



SCALA ELABORATO	SCALA PARTICOLARI	COMMESSA	FILE NAME	
---	-	Bri-cesp.fv	Bri-cesp_T01-sch_a	
DATA	AGG. N°	DESCRIZIONE	DISEGNATO DA	CONTROLLATO DA
23/04/2024	A	Emissione	M.D.	S.M.



## SYSPRO ENGINEERING

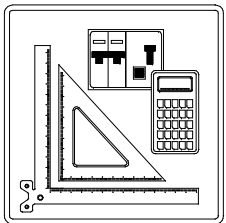
Via Mattie, 14- 10139 Torino  
Tel. 011/9050866 - Fax 011/3710373  
e-mail: info@syspro.it Web: www.syspro.it

PROGETTO FATTIBILITA' TECNICO ECONOMICO E PROGETTO ESECUTIVO  
SCHEMI QUADRI ELETTRICI E CALCOLI ELETTRICI

Tavola N°

01.E

# Progetto INTEGRA



## SCHEMI UNIFILARI

Nelle pagine seguenti sono riportati gli schemi unifilari dei quadri elettrici presenti nell'impianto

NOTA:

TITOLO	CODICE
	PREFISSO



**SYS PRO ENGINEERING**  
 Via Mattie, 14 - 10139 Torino  
 Tel. 011/9050866 - Fax 011/9050866  
 e-mail: info@syspro.it Web: www.syspro.it

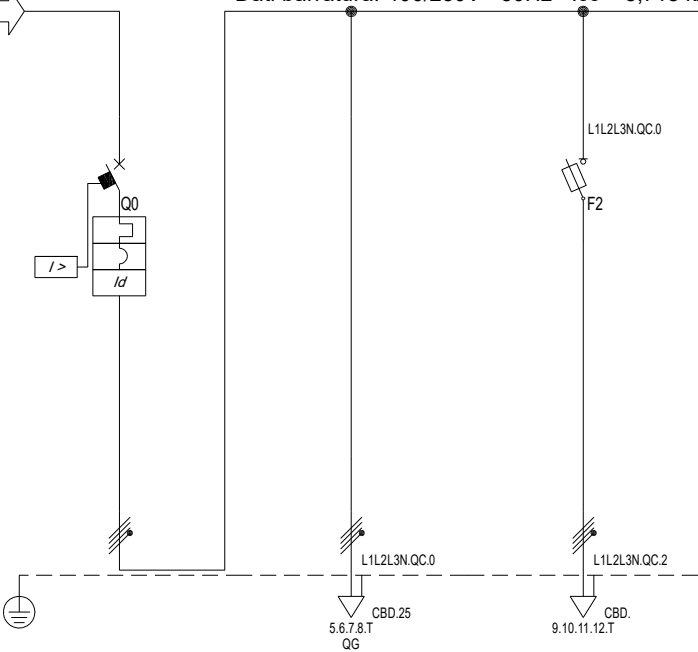
COMMITTENTE  
**Comune di Bricherasio**  
 Piazza Santa Maria, 11  
 10060, Bricherasio (TO)

FILE	uni000001	FOGLIO 1	SEGUE 2
ELAB.	CONTR.	APPR.	
DISEGNO	COMMESSA		
BRI-CISP			

Da Quadro:	Fornitura
Partenza:	F C-0
Cavo [mm²]:	4(1x10)
Lunghezza [m]:	2
Tensione [V]:	400
Frequenza [Hz]:	50
Polarità:	Quadripolare
Tipo morsetto:	CBD.16
Numerazione morsetto:	1.2.3.4

Dati barratura: 400/230V - 50Hz - I<sub>cc</sub> = 8,718 kA - I<sub>d</sub>: 0,5 A

AL FG 3



Prefisso quadro:	QC
Alimentazione:	Quadripolare
I <sub>k</sub> Max [kA]:	9,094
Tensione nominale di impiego [V]:	400
Tensione di isolamento nominale[V]:	
Frequenza [Hz]:	50
Corrente ammissibile 1 s [kA]:	10
Grado di protezione IP:	---
Codice:	QC

Sigla utenza	QC C-0	QC C-1	QC C-2			
Descrizione	GENERALE		MISURA			
POTENZA CONTEMPORANEA [kW]	20	20	0			
CORRENTE (I <sub>b</sub> ) [A]	35	35	0			
CosFi	0,908	0,908	---			
COEFF. DI CONTEMPORANEITA'	100	100	100			
SCHEMA FUNZIONALE						
PROTEZIONE	MARCA	ABB	---	ABB		
	MODELLO	S204+DDA204 A S	---	E93hN/20 8.5x31.5		
	ESECUZIONE	Esecuzione Fissa	---	Esecuzione Fissa		
	TIPOLOGIA	Magneto Termico Diff.	No Protezione	Fusibile		
	In max/min/Reg. [A]	---/--- / 50	---/--- / ---	---/--- / 6		
	Im max/min/Reg. [A]	---/---/500	---/---/---	---/---/13		
	P.d.l. / Curva [kA]	10 / C	---	50 / gL		
Id max/min/Reg./Classe [A]	0,5 - Cl. A S	---	---			
DISTRIBUZIONE						
CADUTA DI TENSIONE PERCENTUALE [%]	0,08	0,65	0,08			
VOLTMETRO / AMPEROMETRO						
LINEA	SIGLA	---	FG70R	---		
	LUNGHEZZA [m]	---	30	0		
	POSA	---	143/8M61_/30/0.93	143/3M13_/30/0		
	K CORRETTIVI (K1,K2,K3,K4)	---	0,930	0,000		
	Sezione [mmq]	---	1(5G16)	---		
	Portata (I <sub>z</sub> ) [A]	---	67	---		

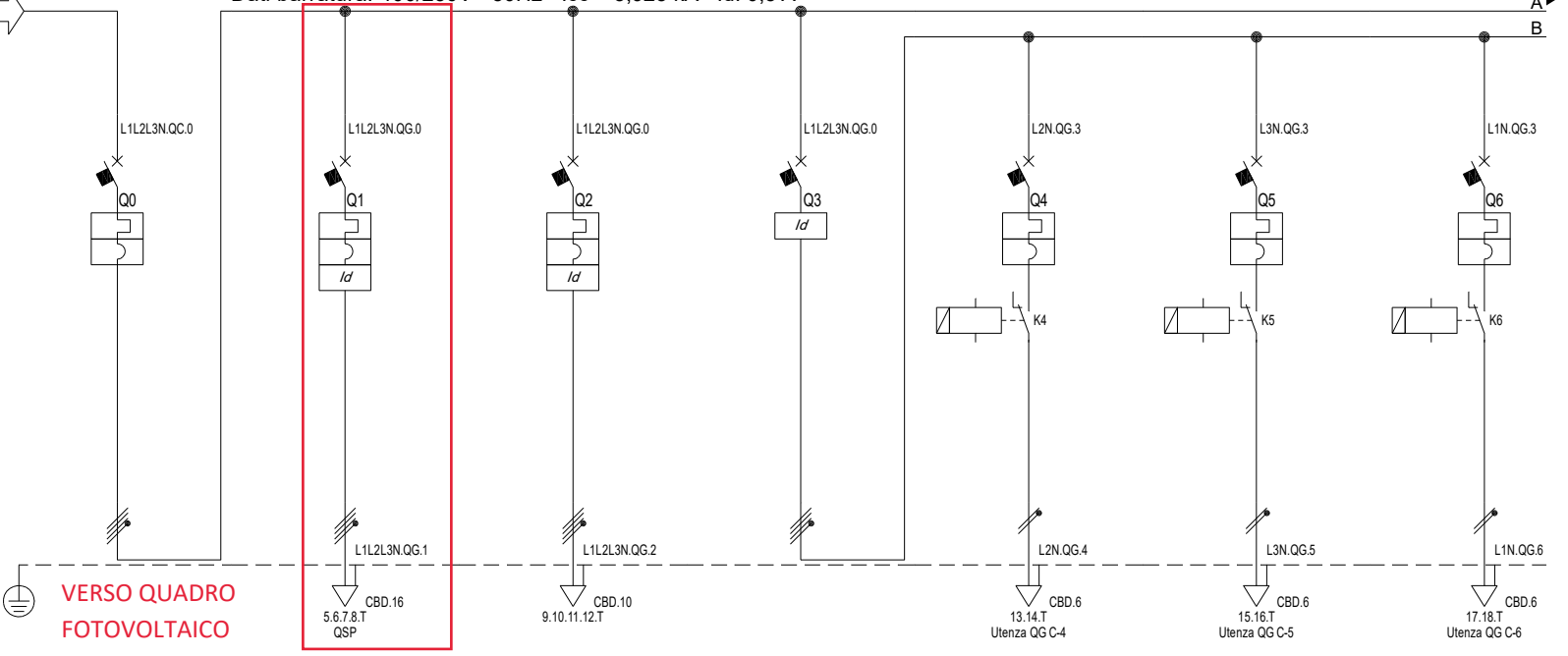
NOTA:

TITOLO	CODICE	COMMITTENTE	FILE	FOGLIO
QUADRO CONTATORE	QC	SYSPRO ENGINEERING	uni001002	2
Schema Unifilare	PREFISSO QC	Via Mattie, 14 - 10139 Torino Tel. 011/9050866 - Fax 011/9050866 e-mail: info@syspro.it Web: www.syspro.it	CONTR.	3
		Comune di Bricherasio	APPR.	
		Piazza Santa Maria, 11	DISEGNO	COMMESSA
		10060, Bricherasio (TO)		BRI-CISP

Da Quadro:	QC
Partenza:	QC C-1
Cavo [mm²]:	1(5G16)
Lunghezza [m]:	30
Tensione [V]:	400
Frequenza [Hz]:	50
Polarità:	Quadrifilare
Tipo morsetto:	CBD.25
Numerazione morsetto:	1.2.3.4.T

Dati barratura: 400/230V - 50Hz - lcc = 3,923 kA - Id: 0,5 A

AL FG 4



Prefisso quadro:	QG
Alimentazione:	Quadrifilare
Ik Max [kA]:	3,998
Tensione nominale di impiego [V]:	400
Tensione di isolamento nominale[V]:	
Frequenza [Hz]:	50
Corrente ammissibile 1 s [kA]:	4,5
Grado di protezione IP:	---
Codice:	QG

VERSO QUADRO  
FOTOVOLTAICO

Sigla utenza	QG C-0	QG C-1	QG C-2	QG C-3	QG C-4	QG C-5	QG C-6	
Descrizione	GENERALE	GENERALE SPOGLIATOIO	QUADRO PRESE BEACH VOLLEY	GENERALE	ACCENSIONE LUCI N.1	ACCENSIONE LUCI N.2	ACCENSIONE LUCI N.3	
POTENZA CONTEMPORANEA [kW]	20	-6	5	13	2	2	2	
CORRENTE (Ib) [A]	35	8,866	7,597	21	9,116	9,116	9,116	
CosFi	0,908	-0,977	0,95	0,95	0,95	0,95	0,95	
COEFF. DI CONTEMPORANEITA' [%]	80	100	100	100	100	100	100	
SCHEMA FUNZIONALE								
PROTEZIONE	MARCA	ABB	ABB	ABB	ABB	ABB	ABB	
	MODELLO	S204	S204 M+DDA204 A S	DS203NC C32 AC300	F204/63	S941N	S941N	
	ESECUZIONE	Esecuzione Fissa	Esecuzione Fissa	Esecuzione Fissa	Esecuzione Fissa	Esecuzione Fissa	Esecuzione Fissa	
	TIPOLOGIA	MagnetoTermico	MagnetoTermicoDiff.	MagnetoTermicoDiff.	Differenziale	MagnetoTermico	MagnetoTermico	MagnetoTermico
	In max/min/Reg. [A]	---/--- / 63	---/--- / 40	---/--- / 32	---/--- / 63	---/--- / 20	---/--- / 20	---/--- / 20
	Im max/min/Reg. [A]	---/---/630	---/---/400	---/---/320	---/---/---	---/---/200	---/---/200	---/---/200
P.d.l. / Curva [kA]	10 / C	15 / C	10 / C	--- / ---	6 / C	6 / C	6 / C	
Id max/min/Reg./Classe [A]	---	0,3 - Cl. A S	0,3 - Cl. AC	0,03 - Cl. AC	---	---	---	
DISTRIBUZIONE	Quadrifilare	Quadrifilare	Quadrifilare	Quadrifilare	Monofase L2+N	Monofase L3+N	Monofase L1+N	
CADUTA DI TENSIONE PERCENTUALE [%]	0,66	1,25	1,2	0,67	2,34	2,34	2,34	
VOLTMETRO / AMPEROMETRO								
LINEA	SIGLA	---	FG16OR16	FG16OR16	---	FG7OR	FG7OR	
	LUNGHEZZA [m]	---	76	50	---	40	40	
	POSA	---	143/8M61_30/0,93	143/8M61_20/0,8	---	143/8M61_30/0,744	143/8M61_30/0,744	
	K CORRETTIVI (K1,K2,K3,K4)	---	0,930	0,800	---	0,744	0,744	
	Sezione [mmq]	---	1(5G10)	1(5G6)	---	1(3G4)	1(3G4)	
Portata (Iz) [A]	---	51	33	---	29	29	29	

NOTA:

TITOLO	QUADRO GENERALE	CODICE	QG
Schema Unifilare		PREFISSO	QG

**SYS**  
SYSPRO ENGINEERING  
Via Mattie, 14 - 10139 Torino  
Tel. 011/9050866 - Fax 011/9050866  
e-mail: info@syspro.it Web: www.syspro.it

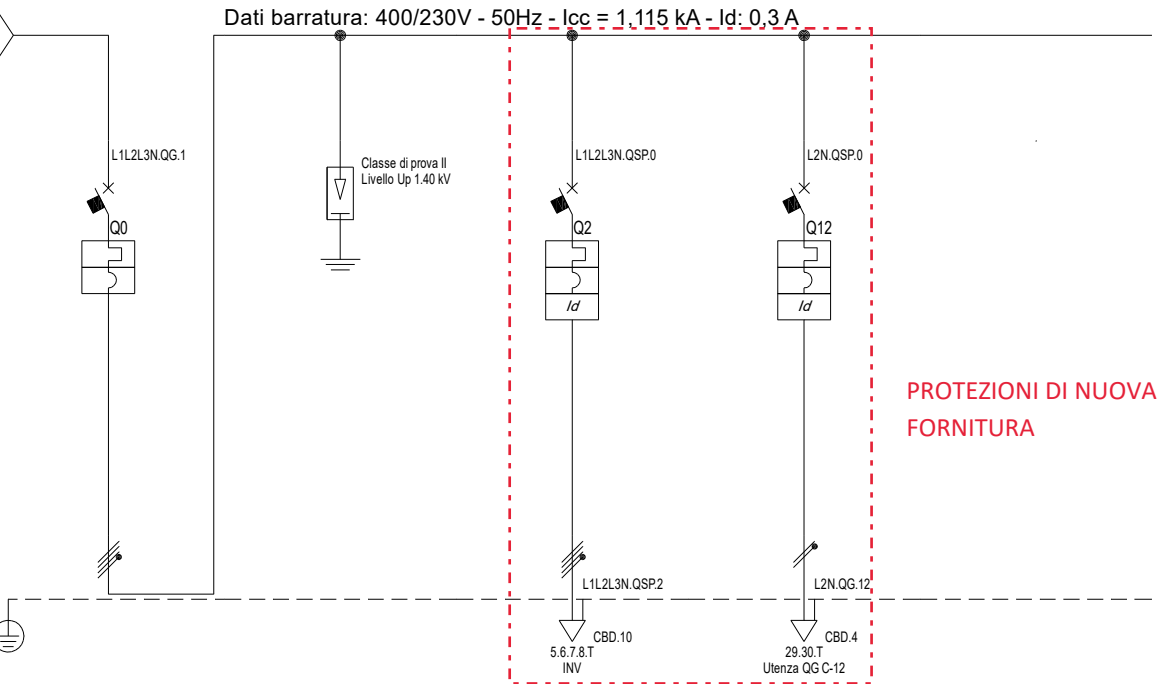
COMMITTENTE  
**Comune di Bricherasio**  
Piazza Santa Maria, 11  
10060, Bricherasio (TO)

FILE	uni002003	FOGLIO	3	SEGUE	4
ELAB.	CONTR.	APPR.			
DISEGNO	COMMESSA				
	BRI-CISP				

Da Quadro:	QG
Partenza:	QG C-1
Cavo [mm²]:	1(5G10)
Lunghezza [m]:	76
Tensione [V]:	400
Frequenza [Hz]:	50
Polarità:	Quadripolare
Tipo morsetto:	CBD.16
Numerazione morsetto:	1.2.3.4.T

**QUADRO ESISTENTE  
OGGETTI DI MODIFICA**

Prefisso quadro:	QSP
Alimentazione:	Quadripolare
Ik Max [kA]:	1,128
Tensione nominale di impiego [V]:	400
Tensione di isolamento nominale[V]:	
Frequenza [Hz]:	50
Corrente ammissibile 1 s [kA]:	4,5
Grado di protezione IP:	---
Codice:	QSP



**PROTEZIONI DI NUOVA  
FORNITURA**

Sigla utenza	QSP C-0	QSP C-1	QSP C-2	QG C-12	QSP C-3		
Descrizione	GENERALE	SCARICATORE DI SOVRATENSIONI	FOTOVOLTAICO	ALIMENTAZIONE FIREFIGHTER	UTENZE ESISTENTI		
POTENZA CONTEMPORANEA [kW]	-6	0	-10	0			
CORRENTE (Ib) [A]	8,866	0	14	0			
CosFi	-0,977	---	-1	---			
COEFF. DI CONTEMPORANEITA' [%]	100	100	100	100			
SCHEMA FUNZIONALE							
PROTEZIONE	MARCA	ABB	ABB	ABB	ABB		
	MODELLO	S254	Classe II - Up 1.4 kV senza segnalazione	S204+DDA204 A	DS941 AC		
	ESECUZIONE	Esecuzione Fissa	Esecuzione Fissa	Esecuzione Fissa	Esecuzione Fissa		
	TIPOLOGIA	MagnetoTermico	Limitatore SPD	MagnetoTermicoDiff.	MagnetoTermicoDiff.		
	In max/min/Reg. [A]	---/--- / 40	---/--- / 0	---/--- / 25	---/--- / 10		
	Im max/min/Reg. [A]	---/---/400	---/---/---	---/---/250	---/---/100		
P.d.l. / Curva [kA]	10 / C	0 / ---	6 / C	4,5 / C			
Id max/min/Reg./Classe [A]	---	---	0,3 - Cl. A	0,03 - Cl. AC			
DISTRIBUZIONE	Quadripolare	Quadripolare	Quadripolare	Monofase L2+N			
CADUTA DI TENSIONE PERCENTUALE [%]	1,26	1,26	1,41	1,26			
VOLTMETRO / AMPEROMETRO							
LINEA	SIGLA	---	FG16OR16	FS17			
	LUNGHEZZA [m]	---	---	5	2		
	POSA	---	---	143/2M_4A/30/0,8	115/2U_4/30/0,8		
	K CORRETTIVI (K1,K2,K3,K4)	---	---	0,800	0,800		
	Sezione [mmq]	---	---	1(5G6)	2(1x1,5)+(1PE1,5)		
Portata (Iz) [A]	---	---	35	14			

NOTA:

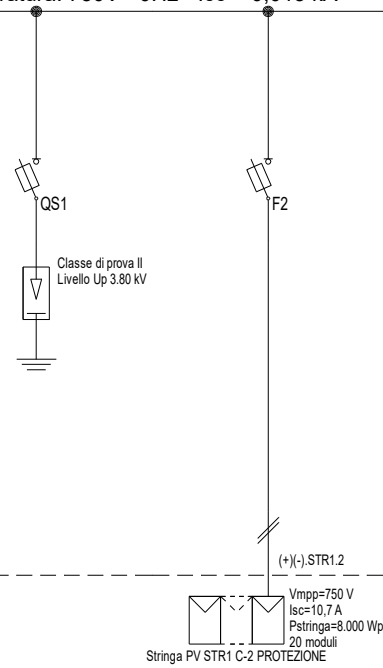
TITOLO	CODICE	QSP	<b>SYSPRO ENGINEERING</b> <small>Via Mattie, 14 - 10139 Torino          Tel. 011/9050866 - Fax 011/9050866          e-mail: info@syspro.it Web: www.syspro.it</small>	COMMITTENTE	FILE	uni003006	FOGLIO SEGUE	6
<b>QUADRO SPOGLIATOIO</b>	PREFISSO	QSP		<b>Comune di Bricherasio</b>	ELAB.	CONTR.	APPR.	7
<b>SCHEMA ELETTRICO UNIFILARE</b>			<b>Piazza Santa Maria, 11</b>	DISEGNO	COMMESSA			
<b>Schema Unifilare</b>			<b>10060, Bricherasio (TO)</b>	QSP	BRI-CISP			



Da Quadro:	INV
Partenza:	INV C-1
Cavo [mm²]:	2(1x6)
Lunghezza [m]:	1
Tensione [V]:	750
Frequenza [Hz]:	0
Polarità:	Positivo/Negativo
Tipo morsetto:	CBD.10
Numerazione morsetto:	1.2

Dati barratura: 750V - 0Hz - Icc = 0,013 kA

AL FG 8



Prefisso quadro:	STR1
Alimentazione:	Positivo/Negativo
I <sub>k</sub> Max [kA]:	0,011
Tensione nominale di impiego [V]:	750
Tensione di isolamento nominale[V]:	0
Frequenza [Hz]:	0
Corrente ammissibile 1 s [kA]:	4,5
Grado di protezione IP:	---
Codice:	STR1

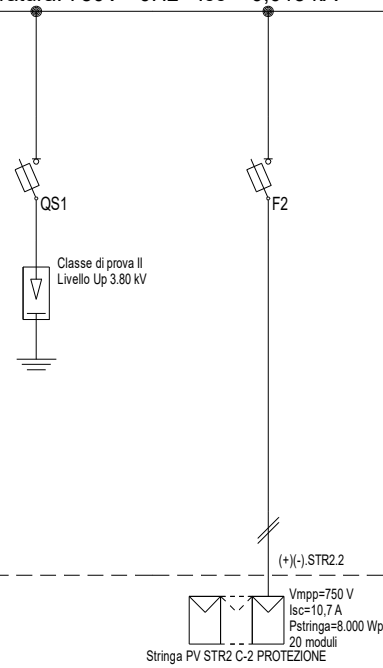
Sigla utenza	STR1 C-0	STR1 C-1	STR1 C-2				
Descrizione	STRINGA 1-1	SCARICATORE DI SOVRATENSIONE	PROTEZIONE				
POTENZA CONTEMPORANEA [kW]		0	0				
CORRENTE (I <sub>b</sub> ) [A]		0	6,08				
CosFi		---	---				
COEFF. DI CONTEMPORANEITA' [%]		100	100				
SCHEMA FUNZIONALE							
PROTEZIONE	MARCA	ABB	ABB				
	MODELLO	Classe II - Up 3.8 kV+ Seg. 10A Fotovoltaico	E90 PV/32 10.3x38				
	ESECUZIONE	Esecuzione Fissa	Esecuzione Fissa				
	TIPOLOGIA	SPD+Fusibili	Fusibile				
	In max/min/Reg. [A]	---/--- / 10	---/--- / 15				
	Im max/min/Reg. [A]	---/---/25	---/---/35				
P.d.l. / Curva [kA]	50 / gL	50 / gL					
Id max/min/Reg./Classe [A]	---	---					
DISTRIBUZIONE		Positivo/Negativo	Positivo/Negativo				
CADUTA DI TENSIONE PERCENTUALE [%]		0,01	0,21				
VOLTMETRO / AMPEROMETRO							
LINEA	SIGLA	---	H1222-K				
	LUNGHEZZA [m]	---	30				
	POSA	---	143/10U /60/1				
	K CORRETTIVI (K1,K2,K3,K4)	---	1,000				
	Sezione [mmq]	---	2(1x6)				
Portata (I <sub>z</sub> ) [A]	---	---	70				

NOTA:

TITOLO	CODICE	STR1	 <b>SYSPRO ENGINEERING</b> <small>Via Mattie, 14 - 10139 Torino          Tel. 011/9050866 - Fax 011/9050866          e-mail: info@syspro.it Web: www.syspro.it</small>	COMMITTENTE	FILE	uni005007	FOGLIO SEGUE	8
<b>QUADRO STRINGA</b>	PREFISSO	STR1		<b>Comune di Bricherasio</b>	ELAB.	CONTR.	APPR.	
<b>SCHEMA ELETTRICO UNIFILARE</b>			<b>Piazza Santa Maria, 11</b>	DISEGNO	COMMESSA			
<b>Schema Unifilare</b>			<b>10060, Bricherasio (TO)</b>					

Da Quadro:	INV
Partenza:	INV C-2
Cavo [mm²]:	2(1x6)
Lunghezza [m]:	1
Tensione [V]:	750
Frequenza [Hz]:	0
Polarità:	Positivo/Negativo
Tipo morsetto:	CBD.10
Numerazione morsetto:	1.2

Dati barratura: 750V - 0Hz - Icc = 0,013 kA

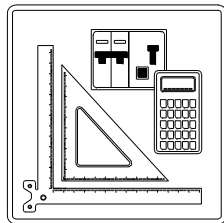


Prefisso quadro:	STR2
Alimentazione:	Positivo/Negativo
I <sub>k</sub> Max [kA]:	0,011
Tensione nominale di impiego [V]:	750
Tensione di isolamento nominale[V]:	0
Frequenza [Hz]:	0
Corrente ammissibile 1 s [kA]:	4,5
Grado di protezione IP:	---
Codice:	STR2

Sigla utenza	STR2 C-0	STR2 C-1	STR2 C-2				
Descrizione	STRINGA 1-2	SCARICATORE DI SOVRATENSIONE	PROTEZIONE				
POTENZA CONTEMPORANEA [kW]		0	0				
CORRENTE (I <sub>b</sub> ) [A]		0	6,08				
CosFi		---	---				
COEFF. DI CONTEMPORANEITA' [%]		100	100				
SCHEMA FUNZIONALE							
PROTEZIONE	MARCA	ABB	ABB				
	MODELLO	Classe II - Up 3.8 kV+ Seg. 10A Fotovoltaico	E90 PV/32 10.3x38				
	ESECUZIONE	Esecuzione Fissa	Esecuzione Fissa				
	TIPOLOGIA	SPD+Fusibili	Fusibile				
	In max/min/Reg. [A]	---/--- / 10	---/--- / 15				
	Im max/min/Reg. [A]	---/---/25	---/---/35				
P.d.l. / Curva [kA]	50 / gL	50 / gL					
Id max/min/Reg./Classe [A]	---	---					
DISTRIBUZIONE		Positivo/Negativo	Positivo/Negativo				
CADUTA DI TENSIONE PERCENTUALE [%]		0,01	0,21				
VOLTMETRO / AMPEROMETRO							
LINEA	SIGLA	---	H1222-K				
	LUNGHEZZA [m]	---	30				
	POSA	---	143/10U /60/1				
	K CORRETTIVI (K1,K2,K3,K4)	---	1,000				
	Sezione [mmq]	---	2(1x6)				
Portata (I <sub>z</sub> ) [A]	---	---	70				

NOTA:	TITOLO	CODICE	STR2	<p><b>SYSPRO ENGINEERING</b> Via Mattie, 14 - 10139 Torino Tel. 011/9050866 - Fax 011/9050866 e-mail: info@syspro.it Web: www.syspro.it</p>	COMMITTENTE	FILE	uni005008	FOGLIO SEGUE	8
<p><b>QUADRO STRINGA</b> SCHEMA ELETTRICO UNIFILARE Schema Unifilare</p>	PREFISSO	STR2	<p><b>Comune di Bricherasio</b> Piazza Santa Maria, 11 10060, Bricherasio (TO)</p>		ELAB.	CONTR.	APPR.		
					<p>DISEGNO</p> <p>STR2</p>	<p>COMMESSA</p> <p>BRI-CISP</p>			

# Progetto INTEGRA



## LEGENDA SIMBOLI GRAFICI

Nelle pagine seguenti è riportata la legenda dei simboli grafici utilizzati per la stesura degli elaborati.

NOTA:

TITOLO

CODICE

PREFISSO


**SYSPRO ENGINEERING**

 Via Mattie, 14 - 10139 Torino  
 Tel. 011/9050866 - Fax 011/9050866  
 e-mail: info@syspro.it Web: www.syspro.it

COMMITTENTE

**Comune di Bricherasio**  
 Piazza Santa Maria, 11  
 10060, Bricherasio (TO)

FILE

leg005001

FOGLIO 1 SEGUE 2

ELAB.

CONTR.

APPR.

DISEGNO

COMMESSA

BRI-CISP



Voltmetro	Amperometro con trasformatore amperometrico	Frequenzimetro con trasformatore amperometrico	Multimetro	Cosfometro	Relè differenziale con toroide	Relè passo-passo	Comando motorizzato	Meccanismo a sgancio libero	Attuatore che si aziona ruotando
Bobina o dispositivo di comando	Dispositivo di comando di un relè a massima corrente	Dispositivo di comando di un relè a minima corrente	Dispositivo di comando di un relè a massima tensione	Dispositivo di comando di un relè a minima tensione	Sezionatore	Interruttore di manovra-sezionatore	Interruttore di manovra-sezionatore-fusibile	Sezionatore di terra	Sezionatore rotativo
Trasformatore a due avvolgimenti	Trasformatore di isolamento	Trasformatore di sicurezza	Trasformatore triangolo-stella, secondario con neutro accessibile	Trasformatore a tre avvolgimenti	Trasformatore amperometrico	Bobina di comando di un relè temporizzato	Bobina di comando di un relè ad aggancio meccanico	Bobina di comando di un relè a rimanenza	Bobina di comando di un relè ad orologio
Interruttore automatico	Interruttore automatico 50/51/51N x MT	Interruttore differenziale con relè incorporato	Interruttore automatico con relè magnetico	Interruttore automatico con relè termico	Interruttore automatico magnetico Differenziale	Interruttore automatico magnetico Termico con relè o sganciatori	Interruttore automatico magnetico Termico Differenziale	Interruttore magnetico Termico con termica regolabile-Salvamatore	Interruttore automatico con sganciatore TermicoDifferenziale
									<b>Legenda</b> F - Fusibili GE - Gruppo elettrogeno Id - Relè differenziali K - Contattori NA - Contatti normalmente aperti NC - Contatti normalmente chiusi Q - Interruttori QS - Sezionatori SC - Scambio P - Presa
Interruttore automatico magnetico estraibile	Interruttore automatico magnetico Termico Differenziale estraibile	Interruttore automatico magnetico Termico estraibile	Blocco differenziale	Blocco elettromagnetico	Blocco termico	Presenza tensione	Terra di protezione	Dispositivo di protezione per le sovratensioni SPD	

NOTA:

TITOLO	CODICE
Legenda simboli unifilari	PREFISSO

**SYS**  
**SYSPRO ENGINEERING**  
 Via Mattie, 14 - 10139 Torino  
 Tel. 011/9050866 - Fax 011/9050866  
 e-mail: info@syspro.it Web: www.syspro.it

COMMITTENTE  
**Comune di Bricherasio**  
 Piazza Santa Maria, 11  
 10060, Bricherasio (TO)

FILE	leg005002		FOGLIO 1	SEGUE
ELAB.	CONTR.	APPR.	2	3
DISEGNO	COMMESSA		BRI-CISP	

	1	2	3	4	5	6	7	8		
A		2X 	2X 	2X 	2X 2X 	2X 	3X 	3X 	3X 	
B	Contatti ausiliari 1NA e 1NC	Contatti ausiliari 1NA e 2NC	Contatti ausiliari 2NA	Contatti ausiliari 2NA e 1NC	Contatti ausiliari 2NA e 2NC	Contatti ausiliari 2NC	Contatti ausiliari 3NA	Contatti ausiliari 3NA e 1NC	Contatti ausiliari 3NC	
C		4X 4X 	4X 	8X 	8X 8X 					
D	Contatti ausiliari 4NA	Contatti ausiliari 4NA e 4NC	Contatti ausiliari 4NC	Contatti ausiliari 8NA	Contatti ausiliari 8NA e 8NC	Contattore con contatti 1NA	Contattore con contatti 1NA e 1NC	Contattore con contatti 2NA	Contattore con contatti 2NA e 2NC	
E						Contatto ausiliario NA	Contatto ausiliario NC	Contatto ausiliario SC	Contatto ausiliario 1SC e 1NA	Contatto ausiliario 1SC, 1NA e 1NC
F										
	Presenza interbloccata tripolare	Presenza con contatto di protezione	Condensatore	Fusibile	Interruttore crepuscolare	Interruttore orario	Lampada o lampada di segnalazione	Chiave	Interblocco meccanico tra rete e GE	Commutatore
										<b>Legenda</b> FU - Fusibile GE - Gruppo elettrogeno Id - Relè differenziali K - Contattori NA - Contatti normalmente aperti NC - Contatti normalmente chiusi Q - Interruttori QS - Sezionatori SC - Scambio P - Presa
	Partenza fornitura	Contatore dell'ente distributore	Gruppo elettrogeno	Morsetto	Morsetto	Punto di connessione	Conduttura trifase con conduttore di neutro	Simbolo di estraibile	Componente o apparecchio di classe II	

NOTA:

TITOLO	CODICE
Legenda simboli unifilari	PREFISSO



**SYSPRO ENGINEERING**  
Via Mattie, 14 - 10139 Torino  
Tel. 011/9050866 - Fax 011/9050866  
e-mail: info@syspro.it Web: www.syspro.it

COMMITTENTE  
**Comune di Bricherasio**  
Piazza Santa Maria, 11  
10060, Bricherasio (TO)

FILE	leg005003	FOGLIO SEQUE	3
ELAB.	CONTR.	APPR.	
DISEGNO	COMMESSA	BRI-CISP	